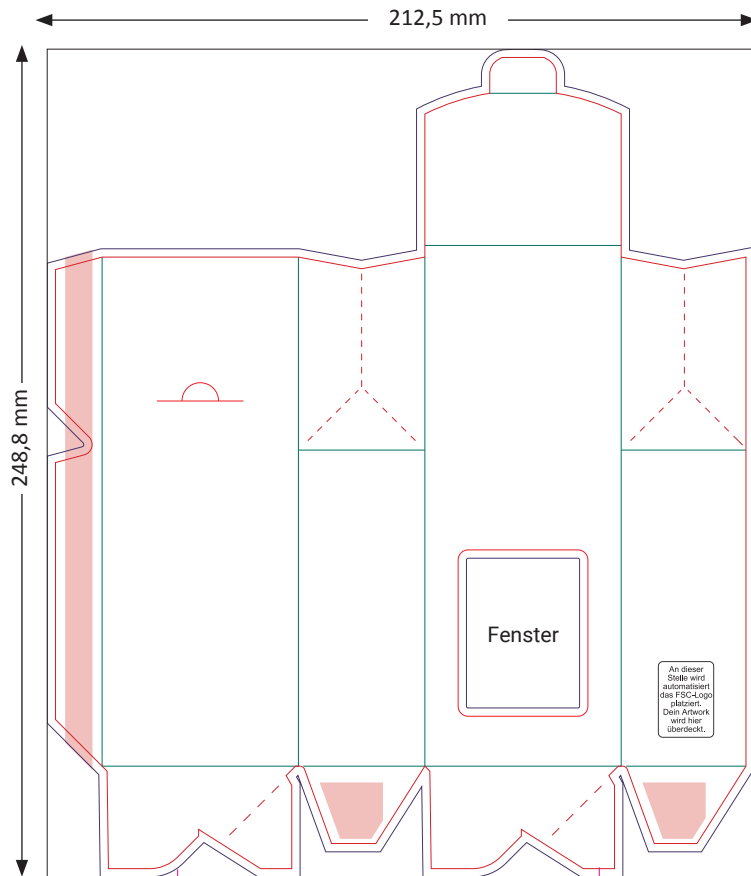


Anleitung zur Druckdatenerstellung für den vollflächig bedruckten Faltschachtel-Karton Tee I



Schwarze Linie = Beschnittzugabe

Magenta Linie = Stanzlinie

Pflichtangaben Beispiel



Mindesthaltbarkeitsdatum muss bei dem vollflächig bedruckten Karton **eingetragen werden** (Datum bitte bei Deinem Ansprechpartner erfragen)

Technische Daten

- ✓ **Datenformat:** PDF-Standard PDF/X-4
- ✓ **Druckbereich:** 212,5 x 248,8 mm (inkl. Beschnittzugabe an allen Seiten), bitte das Dokument in diesem Format anlegen und die Stanze auf dem Nullpunkt platzieren.
- ✓ **Farbmodus:** CMYK
Schriften aus möglichst wenigen Farben aufbauen (z.B. 100 % Key für schwarze Schrift). Für einen vollflächigen schwarzen Karton bitte das Schwarz aufbauen aus: 100% Cyan, 100 % Magenta, 100% Yellow, 100 % Key.
- ✓ **Stanze:** Stanzskizze verwenden.
Die Ebene mit der Stanze beim Schreiben des Druck-PDFs ausblenden. Sie druckt sonst mit.
- ✓ **Motiv:** Hintergrundgrafik füllend bis an den Rand des Druckbereiches einsetzen. Halten Sie mit allen Elementen (außer der Hintergrundgrafik) einen Sicherheitsabstand von 3 mm nach innen zum Stanzrand ein.
- ✓ **Schriften:** vollständig einbetten oder in Pfade konvertieren
- ✓ **Bilder:** mind. 300 ppi
- ✓ **Pflichtangaben:** **Bezeichnung des Lebensmittels, Zutaten, Kennzeichnung der Allergene, Nährwertkennzeichnung, Name und Adresse des Lebensmittelunternehmens, Nettofüllmenge, Aufbewahrungshinweis, Mindesthaltbarkeitsdatum** müssen auf der Rückseite des Kartons vermerkt sein.

Anleitung zur Druckdatenerstellung für den vollflächig bedruckten Faltschachtel-Karton Tee II

